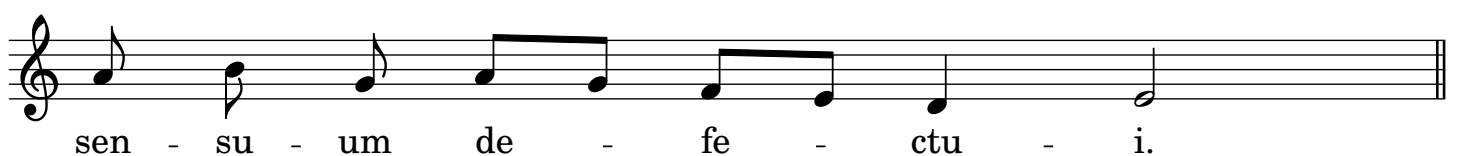
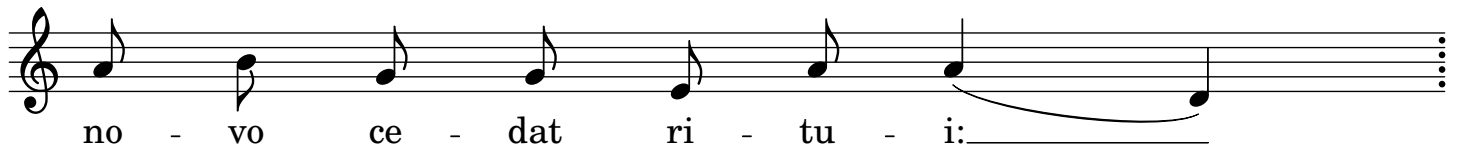
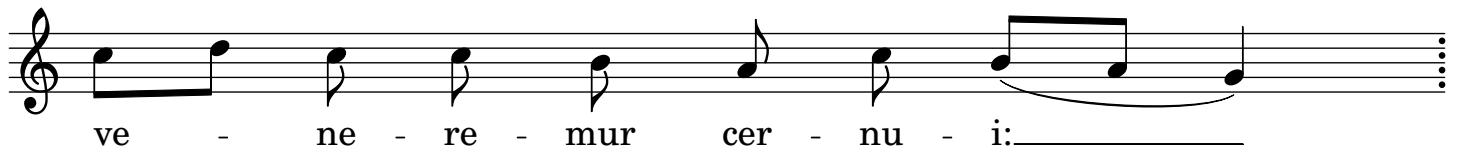


Tantum ergo

Gregoriano



Pange lingua - Tantum ergo

Armonización: Abel Di Marco, Pbro.

Pán - ge lín - gua glo - ri - ó - si Cór - po - ris my - sté - ri - um,
Tán - tum er - go Sa - cra - mén - tum Ve - ne - ré - mur cér - nu - i:
Ge - ni - tó - ri Ge - ni - tó - que Laus et ju - bi - lá - ti - o,

San - gui - nís - que pre - ti - ó - si, Quem in mún - di pré - ti - um
Et an - tí - quum do - cu - mén - tum Nó - vo cé - dat rí - tu - i:
Sá - lus, hó - nor, vír - tus quo - que Sit et be - ne - díc - ti - o:

Frúc - tus vén - tris ge - ne - ró - si Rex e - ffú - dit - gén - ti - um.
Praés - tet fí - des sup - ple - mén - tum Sén - su - um de - fé - ctu - i.
Pro - ce - dén - ti ab u - tró - que Cóm - par sit lau - dá - ti - o.

Á - men.

Derechos reservados. © A. Di Marco. ASCAP 3506300.

Se permite el uso y duplicación de este material sólo con fines Pastorales.

Prohibido su uso con fines económicos.